

國立臺灣師範大學 函

地址：106308臺北市大安區和平東路一段
162號

聯絡人：李鴻泰

電話：02-2362-0770#244

電子信箱：way2097@rcpet.ntnu.edu.tw



受文者：屏東縣立長治國民中學

發文日期：中華民國112年8月29日

發文字號：師大心測中字第1121024151號

速別：普通件

密等及解密條件或保密期限：

附件：(1121024151-0-0.pdf)

主旨：本校心理與教育測驗研究發展中心為辦理112年度「十二年國教課綱本土語文標準本位評量計畫」原住民族語文素養導向評量研習，擬請鼓勵所屬教師報名，並核予與會教師公假及協助課務調整事宜，請查照。

說明：

- 一、依據教育部國民及學前教育署111年11月9日教育部臺教國署國字第1110156390號函辦理。
- 二、本校心理與教育測驗研究發展中心（以下簡稱心測中心）受教育部國民及學前教育署委託辦理「十二年國教課綱本土語文標準本位評量計畫」（以下簡稱本計畫），為使本計畫之研究成果有效落實於教學現場，爰辦理旨揭研習，為1日之課程，將於112年10月6日辦理，採線上形式。
- 三、本研習實施計畫如附件1，相關訊息如下：
 - (一)日期：112年10月6日。
 - (二)對象：全國本土語文教師、教學支援人員、師資生及其他相關教學人員等。



(三)報名方式：

- 1、請至全國教師在職進修網報名（網址：<https://www1.inservice.edu.tw/>），開放報名時間自112年9月1日至112年9月15日截止。課程代碼為4005647。
- 2、如無法以全國教師在職進修網報名者，請填選以下google表單：<https://forms.gle/RfHrHV3f96t3JhC6>。

(四)本研習為線上研習，課程連結將於報名截止後，於研習七天前隨行前通知電子郵件提供，敬請報名者密切留意個人信箱。

(五)課程研習時數共6小時，僅核予在職教師，心測中心將依報名者於線上實際出席情況及簽到退表單為依據，認定研習時數（心測中心具研習時數核發之認定權），未經全國教師在職進修網報名者或非在職教師，恕不核予研習時數。

四、敬請各直轄市、縣（市）政府教育主管機關協助函轉所屬學校推派教師代表報名，並核予所屬教師公假及協助課務調整。函轉時請副知本校心測中心。

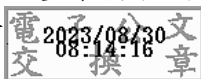
五、敬邀全國國民中小學之教師報名，並請同意核予與會教師公假及協助課務調整。

六、各場次相關問題請洽本校心測中心承辦人員。吳小姐：02-23620770#234，wuyu@rcpet.ntnu.edu.tw。

正本：各直轄市政府教育局及各縣市政府、各國立國民小學、基隆市各國民中學、臺北市各國民中學、新北市各國民中學、桃園市各國民中學、新竹市各國民中學、新竹縣各國民中學、苗栗縣各國民中學、臺中市各國民中學、彰化縣各國民中學、



南投縣各國民中學、雲林縣各國民中學、嘉義市各國民中學、嘉義縣各國民中
 學、臺南市各國民中學、高雄市各國民中學、屏東縣各國民中學、宜蘭縣各國民
 中學、花蓮縣各國民中學、臺東縣各國民中學
 副本：教育部國民及學前教育署



校長 吳正己

裝

訂



線

112 年度十二年國教課綱本土語文標準本位評量計畫

原住民族語文素養導向評量研習 實施計畫

壹、 依據

依據 111 年 11 月 9 日教育部臺教國署國字第 1110156390 號函辦理。

貳、 計畫目標

十二年國教課綱本土語文評量計畫(以下簡稱本計畫)之執行宗旨為建構十二年國教課綱在本土語文評量面的長期配套措施，期能透過建置客觀、準確且符合課綱規範的標準本位評量，以落實《國民小學及國民中學學生成績評量準則》中對於評量結果解釋應以「標準參照」為主之原則。本實施計畫主要目標為**推廣原住民族語文素養導向評量概念**，使尚未接觸素養評量的原住民族語文教師能理解素養導向標準本位評量之基本概念，並落實於教學現場，以因應原住民族語文教學現場對於評量之需求。

參、 辦理方式

- 一、承辦單位：國立臺灣師範大學 心理與教育測驗研究發展中心(以下簡稱臺師大心測中心)
- 二、對象：全國原住民族語文教師、教學支援人員、師資生等。人數上限 200 人。
- 三、辦理形式及日期：本研習為線上研習，於 112 年 10 月 6 日辦理。線上課程的連結將於報名截止後，隨行前通知電子郵件一併提供，敬請報名者密切留意個人信箱。
- 四、課程內容：說明十二年國教對於素養的定義以及如何發展素養導向標準本位課室評量，並以語文領域本土語文(原住民族語文)之評量標準以及評量示例為例，使與會教師理解學習表現、學習內容、核心素養與標準本位評量在本土語文課室評量的應用。接著導覽本計畫官網之資源，並以題殼引導教師實作。課程安排如表 1。
- 五、報名方式：請於報名期間至「全國教師在職進修網」報名(網址：www1.inservice.edu.tw/index2-3.aspx，課程代碼：4005647)，開放報名日期自 112 年 9 月 1 日(五)至 112 年 9 月 15 日(五)止；如需取消報名，請於各場次辦理日前 7 個工作天至全國教師在職進修網取消。
- 六、課程研習時數共六小時，**僅核予在職教師**，心測中心將依報名者於線上實際出席情況及簽到退表單為依據，認定研習時數(心測中心具研習時數核發之認定權)，未經全國教師在職進修網報名者或非在職教師，恕不核予研習時數。

表 1 原住民族語文素養導向評量研習 課程內容與研習時數

課程名稱	課程內容	時數
素養導向標準本位評量 概念、程序與方法	說明素養導向標準本位評量之基本概念，實施素養導向標準本位評量的程序與方法，以及如何應用於本土語文課室評量。	2h
原住民族語文 素養導向標準本位評量 工具研發概況 官網操作說明	說明本土語文素養導向標準本位評量研發概況，並引導教師至 SBASA 官網使用相關之評量資源。	2h
本土語文素養導向 標準本位評量 評量工具之設計與應用	<ol style="list-style-type: none"> 1. 說明素養導向標準本位評量之設計方法及應用。 2. 素養導向標準本位評量在本土語文差異化教學中的角色及功能。 3. 說明評量工具轉譯步驟及注意事項。 4. 題殼提供及使用說明。 5. 說明評分指引如何設定。 	2h
研習時數總計		6h