

屏東縣政府 函

地址：900219屏東縣屏東市自由路527號
承辦人：吳倩雯
電話：08-7320415 #3678
傳真：08-7320185
電子信箱：a330137@oa.pthg.gov.tw

受文者：屏東縣立長治國民中學

發文日期：中華民國113年1月30日
發文字號：屏府教學字第11304024500號
速別：普通件
密等及解密條件或保密期限：

附件：學分班課表、學習班課表、招生簡章及QRcode海報
(4885655_11304024500_1_4885655_11304024500_1.pdf、
4885655_11304024500_1_4885655_11304024500_2.pdf、
4885655_11304024500_1_4885655_11304024500_3.pdf、
4885655_11304024500_1_4885655_11304024500_4.pdf、
4885655_11304024500_1_4885655_11304024500_5.png)

主旨：檢送國立屏東大學辦理「原住民族語言屏東學習中心112
學年第2學期原住民族語言學分班、學習班」招生簡章，
請惠予協助宣傳並鼓勵族語教師、族語學習者踴躍參與，
請查照。

說明：

一、依據國立屏東大學113年1月23日屏大人文字第1133200033
號函辦理。

二、旨揭「學分班」及「學習班」資訊：

(一)課程週期：113年2月19日(一)起至6月22日(六)；一共18
週；各班上課日期與時間詳如附件。

(二)上課地點：該校屏師校區敬業樓及其校外場地(詳如附
件)。

(三)招生對象：

- 1、學分班需具備高中（職）以上學歷。
- 2、學習班不受年齡、學歷限制。
- 3、對排灣族、魯凱族、布農族、阿美族、卡那卡那富族及拉阿魯哇族等語言有意學習或擔任族語教學之人士。

三、報名網址：

(一)學分班：<https://forms.gle/4DMt1Ddi7D8f9Bsqa5>。

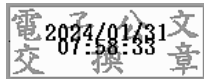
(二)學習班：<https://forms.gle/cJM2pn6N67SnZoZ49>。

- ### 四、本計畫受原住民族委員會補助，課程無需收取任何費用；
- 參加學分班之學員於報名時需繳交新臺幣1,000元保證金，研習期間因故無法上課，需提出證明請假（含事假、病假、公假、公出），請假時數超過授課總時數3分之1（即12小時）者，保證金解繳國庫且不發給學分證明。

五、檢附招生海報、簡章以及課程表。

正本：各國中、本縣各國小及公立幼稚園、本縣各公立高中職、本縣各私立高中學校、本縣各私立職業學校、本縣各鄉鎮立幼兒園、大仁科技大學原住民族學生資源中心、慈惠醫護管理專科學校原住民族學生資源中心、美和學校財團法人美和科技大學原住民族學生資源中心、國立屏東科技大學原住民族學生資源中心、大仁科技大學幼兒保育系、國立屏東大學幼兒教育學系、國立屏東科技大學幼兒保育系

副本：屏東縣原住民族教育資源中心、屏東縣本土教育教學資源中心、本土語文指導員林秀玲老師、本土語文指導員陳麗雀老師、本府教育處學務管理科



本案依分層負責規定授權業務主管決行

原住民族語言屏東學習中心

112-2 年原住民族語言中心「學分班」招生簡章

1、目的：

培養原住民族語言師資，強化原住民族語言師資教學專業知能及族語能力，並有效提升原住民族語言教學質量；另培育原住民族語言專業，強化族語傳承與發展之深度與廣度。本校辦理「原住民族語言學分班」，促使原住民族語師資具備多元文化教育專業，以傳承原住民族語言、培育原住民族多元人才。

2、招生對象：

具備高中（職）以上學歷，且有意擔任排灣族、魯凱族、布農族、阿美族、卡那卡那富族、拉阿魯哇族族語教學。

- (1)原住民籍師培生/一般生
- (2)非原住民籍師培生/一般生
- (3)具備合格教師證且有意擔任原住民族語教師之中小學教師
- (4)目前擔任原住民族語支援教師者
- (5)有興趣從事族語教學者

3、開設班別：

班別	班別	族語別
原住民族語言學分班 (20 學分)	A 班	排灣族、魯凱族、阿美族
	B 班	布農族、拉阿魯哇族、卡那卡那富族

4、招生人數：

每班以 25 人為原則，如未達 8 人本校保留開班之權益；瀕危語種不受此限，1 人即可成班。

5、學分班-112 年第二學期課表

編號	科目	學分	授課教師	星期	時間	上課地點	限額	備註
1	族語(四)	2	余帆	[1]	18:30-20:30	桃源區興中國小	45	修習需具備中高級 以上認證能力或曾 修習過學分班之族 語(一)、(二)、 (三)等課程
2	族語(四)	2	唐耀明	[2]	18:30-20:30	屏東大學屏師校區	45	
3	族語(四)	2	劉素美	[4]	18:30-20:30	屏東大學屏師校區	45	
4	族語(四)	2	顏浩義/曾國義	[2]	18:30-20:30	屏東大學屏師校區	45	
5	族語(四)	2	翁博學	[4]	18:30-20:30	那瑪夏達卡努瓦里 香菇寮	45	
6	族語(四)	2	排灣族	[5]	18:30-20:30	屏東大學屏師校區	45	
7	族語結構	2	拉阿魯哇族	[2]	18:30-21:30	線上授課	45	教學知能課程；一 學期 12 週課程
8	族語評量與測驗	2	朱志強	[1]	18:30-20:30	屏東大學屏師校區	45	教學知能課程

*族語結構-拉阿魯哇族授課時間為 18:30-21:30

6、課程內容（如附件一）：

(一)族語教學知能課程（共同課程）：6 科 12 學分。

(二)族語課程（依族語別分班上課）：4 科 8 學分。

7、報名時間及方式：

(1) 報名方式：網路填寫表單報名：<https://forms.gle/4DMt1Ddi7D8f9Bsq5>

(2) 報名時間：即日起至 2/15(四)15:00，2/16(五)下午 15:00 以 email、粉絲專業、簡訊通知報名結果(含上課地點、教室)。

(3) 倘若課程尚有名額繼續開放報名表至 2/23(五)12:00 截止，2/23(五)下午 15:00 以 email、粉絲專業、簡訊通知報名結果(含上課地點、教室)。

8、開課(學)日期：112/2/19(一)至 6/22(六)。

9、課程週期：112/02/19-113/06/22(18 週)。

10、業務承辦人及聯絡方式：

(1) 聯絡電話：

1. (08)766-3800 分機 14410 康源晉先生
2. 桃源區興中國小：賴昭如 0911639804、07-6881850#721 小姐
3. 那瑪夏區達卡努瓦里香菇寮：0937587767 翁嘉雯 小姐

(2) 電子郵件：sakilala7@nptu.edu.tw

(3) 傳真號碼：(08)723-4577

11、其他

- (1) 本計畫受原住民族委員會補助，課程無需收取任何費用。
- (2) 參加學分班之學員於報名時需繳交新臺幣 1,000 元保證金，研習期間因故無法上課，需提出證明請假（含事假、病假、公假、公出），請假時數超過授課總時數 3 分之 1（即 12 小時）者，保證金解繳國庫且不發給學分證明。
- (3) 所繳證明文件如有偽造或不實者，將取消進修資格並自負法律責任。

附件 1：

原住民族語言學分班開設課程表

一、族語教學知能課程（共同課程）：6 科 12 學分

必修科目名稱	學分數	必修科目名稱	學分數
○○族語結構	2	族語教材教法	2
原住民族教育	2	族語評量與測驗	2
臺灣原住民族文化概論	2	族語教學觀摩及教學實習	2

二、族語課程（依族語別分班上課）：4 科 8 學分

選修科目名稱	學分數	選修科目名稱	學分數
○○族語(一)	2	○○族語(二)	2
○○族語(三)	2	○○族語(四)	2

備註：

1. 需修習完族語(一)始得修習族語(二)，餘類推。
2. 取得原住民族語言能力認證測驗高級（含）以上認證測驗合格證書者，可免修習族語課程。
3. 族語學分班之族語課程可採認族語學習班課程：
 - (1) 修畢族語初級班者，可免修族語(一)課程；
 - (2) 修畢族語中級班者，可免修族語(二)課程；
 - (3) 修畢族語中高級班者，可免修族語(三)課程。

原住民族 語言屏東學習中心

112-2 開課班別

學習班



報名時間：即日起至 **02/15 12:00** 截止
開課時間：113.02.19 - 113.06.22
報名連結：[HTTPS://REURL.CC/RWZB2E](https://reurl.cc/rwzb2e)

學分班



報名時間：即日起至 **02/15 12:00** 截止
開課時間：113.02.19 - 113.06.22
報名連結：[HTTPS://REURL.CC/K40RON](https://reurl.cc/k40ron)

※ 報名方式：網路線上報名
※ 報名結果以E-MAIL、粉絲專業、簡訊通知。

主辦單位：原住民族委員會
承辦單位：原住民族語言屏東學習中心

聯絡人：康源晉 先生
電話及信箱：(08)7663800轉14410 / sakilala@nptu.edu.tw

原住民族語言屏東學習中心

112-2 年原住民族語言中心「學習班」招生簡章

1、目的：

培養原住民族語言師資，強化原住民族語言師資教學專業知能及族語能力，並有效提升原住民族語言教學質量，本校辦理「原住民族語言學習班」，促使原住民族語師資具備多元文化教育專業，以傳承原住民族語言、培育原住民族多元人才。

2、招生對象：

1. 進階班以考取中高級以上之族語認證的學生為優先錄取。
2. 閱讀書寫、翻譯文學班以具備中高級認證者為優先錄取。
3. 有意擔任族語教學者之各級學校教師（含族語老師）。
4. 修習之學生人數未達開班人數限額時，則開放有興趣從事族語教學或其他語言、文化相關工作者報名。

3、招生人數：

每班以 25 人為原則，如未達 8 人本校保留開班之權益；瀕危語種不受此限，1 人即可成班。

4、學習班 112 年度第 2 學期課表：

編號	科目	授課教師	星期	時間	上課地點	限額	備註
1	基礎班-排灣族	尤月蘭	[2]	19:30-21:30	泰武鄉武潭國小	45	
2	進階班(一)排灣族	華加婧	[1]	18:30-20:30	石門社區發展協會	45	
3	進階班(一)萬山魯凱族	戴文正	[3]	18:30-20:30	線上授課	45	
4	進階班(一)大武魯凱族	杜富菊	[4]	18:30-20:30	屏東大學屏師校區	45	
5	進階班(一)卡那卡那富族	翁嘉雯	[3]	18:30-20:30	巴楠花部落小學	45	
6	進階班(一)拉阿魯哇族	余帆	[6]	18:30-20:30	興中國小	45	
7	進階班(一)茂林魯凱族	陳雅苓	[6]	18:30-20:30	茂林里	45	
8	進階班(一)魯凱族	馮玉如	[2]	18:30-20:30	屏東大學屏師校區		
9	進階班(二)布農族	蘇元媚	[2]	18:00-20:00	桃源區興中國小	45	
10	基礎班-多納魯凱族	宋能正	[4]	18:30-20:30	多納里	45	
11	閱讀書寫班-魯凱族	鍾思錦	[1]	18:30-20:30	敬業樓	45	
12	閱讀書寫班-布農族	卜袞·伊斯瑪哈 單·伊斯立端	[4]	18:30-20:30	那瑪夏山棕月語咖啡 館	45	
13	翻譯文學班-排灣族	邱霄鳳	[4]	18:30-20:30	屏東大學屏師校區	45	

※基礎班-排灣族 上課時間為 19:30-21:30

※進階班(二)布農族 上課時間為 18:00-20:00

5、報名時間及方式：

(1) 報名網址：<https://forms.gle/wihGcjq7bTPxemF5A>

- i. 第一階段：即日起至 2/15(四)12:00 截止，2/16(五)下午 15:00 以 email、粉絲專業、簡訊通知報名結果(含上課地點、教室)。
- ii. 第二階段：倘若課程尚有名額，系統將不關閉繼續開放至 2/23(五)12:00 截止，2/23(五)下午 15:00 以 email、粉絲專業、簡訊通知報名結果(含上課地點、教室)。

6、開課(學)週：112/2/19(一)至 2/24(六)。

7、課程週期：112/02/19-113/06/22(18 週)。

8、業務承辦人及聯絡方式：

(1) 校內聯絡電話：(08)766-3800 分機 14410 康源晉先生

(2) 校外聯絡電話：

A. 茂林魯凱：陳雅苓 0931725449

B. 牡丹石門：華加婧 0912564523、尤慧蓁 0988953086

C. 多納魯凱：宋麒麟 0938287753

D. 萬山魯凱：戴文正 0938011553

E. 桃源區興中國小：賴昭如 0911639804、07-6881850#721

F. 杉林區巴楠花部落小學：戴華 0932466067

G. 那瑪夏區山棕月語咖啡館：愆詠. 伊斯瑪哈單. 伊斯立端 0978623261

H. 泰武鄉武潭：施亦鴻 0908780538

(3) 電子郵件：sakilala7@nptu.edu.tw

(4) 傳真號碼：(08)723-4577

9、其他

(一) 本計畫受原住民族委員會補助，課程無需收取任何費用。

(二) 參加學分班之學員於報名時需繳交新臺幣 1,000 元保證金，研習期間因故無法上課，需提出證明請假（含事假、病假、公假、公出），請假時數超過授課總時數 3 分之 1（即 12 小時）者，保證金解繳國庫且不發給學分證明。

(三) 所繳證明文件如有偽造或不實者，將取消進修資格並自負法律責任。

附件 1：

原住民族語言學習班(及學分班)各級別族語課程規劃表

班 別	時數	課 程 目 標	課 程 規 劃
族語 基礎班 /族語(一)	36 小時	<ol style="list-style-type: none"> 1. 習得基本詞彙500詞 2. 能正確發出族語書寫符號所標示之語音、並分辨詞彙輕重音位置 3. 能閱讀及理解短篇繪本及短文 4. 能正確書寫日常生活簡單句子 5. 能以簡短句子進行日常生活溝通 6. 應達成族語認證測驗中級之族語能力 	<p>參酌主管機關以下教材研定相關課程：</p> <ol style="list-style-type: none"> 1. 字母篇教材 2. 歌謠篇教材 3. 句型篇高中版教材 4. 族語E樂園—空中族語教室(基礎入門篇5課)
族語 進階班(一) /族語(二)	36 小時	<ol style="list-style-type: none"> 1. 習得基本詞彙800詞 2. 能閱讀及理解中篇文章 3. 能正確書寫日常生活簡單句子 4. 能以正確之簡單句子進行日常生活溝通 5. 大致可以達成族語認證測驗中高級之族語能力 	<p>參酌主管機關以下教材研定相關課程：</p> <ol style="list-style-type: none"> 1. 生活會話篇、閱讀書寫篇教材 2. 族語E樂園—空中族語教室(基本句型篇6-10課) 3. 族語E樂園 繪本平臺各類繪本 4. 語法結構書
族語 進階班(二) /族語(三)	36 小時	<ol style="list-style-type: none"> 1. 習得基本詞彙800詞 2. 能閱讀及理解中篇文章 3. 能了解基本之語法結構 4. 能以族語簡短陳述自己意見 5. 應達成族語認證測驗中高級之族語能力 	<p>參酌主管機關以下教材研定相關課程：</p> <ol style="list-style-type: none"> 1. 閱讀書寫篇教材 2. 族語E樂園 空中族語教室(基本句型篇11-13課及句型結構篇14-17課) 3. 族語E樂園—繪本賞析 4. 語法結構書
族語 進階班(三) /族語(四)	36 小時	<ol style="list-style-type: none"> 1. 習得基本詞彙1000詞 2. 能閱讀及理解長篇文章 3. 能了解複雜之語法結構 4. 能了解族語之篇章結構 5. 能以族語自由表達自己意見及看法。 6. 大致可以達成族語認證測驗高級之族語能力 	<p>參酌主管機關以下教材或資源、周遭發生之事件或族人關心之時事議題等研定相關課程：</p> <ol style="list-style-type: none"> 1. 文化篇教材 2. 族語E樂園—繪本賞析 3. 語法結構書 4. 線上族語辭典 5. 周遭發生之事件 6. 族人關心之時事議題

原住民族 語言屏東學習中心 112-2 開課班別

學習班

報名時間：即日起至 **02/15 12:00** 截止
開課時間：113.02.19 - 113.06.22
報名連結：[HTTPS://REURL.CC/RWZB2E](https://reurl.cc/rwzb2e)

學分班

報名時間：即日起至 **02/15 12:00** 截止
開課時間：113.02.19 - 113.06.22
報名連結：[HTTPS://REURL.CC/K40RON](https://reurl.cc/k40ron)

※ 報名方式：網路線上報名
※ 報名結果以E-MAIL、粉絲專業、簡訊通知。

主辦單位：原住民族委員會
承辦單位：原住民族語言屏東學習中心

聯絡人：康源晉 先生
電話及信箱：(08)7663800轉14410 / sakilala@nptu.edu.tw

原住民族語言屏東學習中心 112-2「學分班」課表

節次	時間	一	二	四	五
A	18:30	族語(四)拉阿魯哇族 高雄桃源興中國小 教師：余帆	族語結構-拉阿魯哇族 Google meet 線上授課 教師：潘家榮	族語(四)阿美族 敬業樓 國立屏東大學 教師：劉素美	族語(四)排灣族 敬業樓 國立屏東大學 教師：湯賢慧
B	20:05	族語評量與測驗 敬業樓 國立屏東大學 教師：朱志強		族語(四)卡那卡那富族 高雄那瑪夏達卡努瓦里 教師：翁博學	
C	20:10		族語(四)布農族 敬業樓 國立屏東大學 教師：曾國義/顏浩義		
D	21:45		族語(四)魯凱族 敬業樓 國立屏東大學 教師：唐耀明		

*族語結構-拉阿魯哇族授課時間為 18:30-21:30

原住民族語言屏東學習中心 112-2「學習班」課表

時間	一	二	三	四	六	
18:30 20:30	進階班(一)排灣族 牡丹鄉石門社區發展協會 講師:華加婧	基礎班-排灣族 泰武鄉武潭國小 講師:尤月蘭	進階班(一) 魯凱族 國立屏東大學 講師:馮玉如	進階班(一) 萬山魯凱族 講師:戴文正	翻譯文學班-排灣族 國立屏東大學 敬業樓 講師:邱霄鳳	進階班(一)拉阿魯哇族 興中國小 講師:余帆
	閱讀書寫-中高級班 魯凱族 國立屏東大學 講師:鍾思錦	進階班(二) 布農族 桃源區興中國小 講師:蘇元媚		進階班(一) 卡那卡那富族 巴楠花部落小學 講師:翁嘉雯	基礎班-多納魯凱族 多納里 講師:宋能正	
				閱讀書寫班-布農族語 那瑪夏區山棕月語咖啡館 卜衰·伊斯瑪哈單·伊斯立端		

※基礎班-排灣族 上課時間為 19:30-21:30

※進階班(二)布農族 上課時間為 18:00-20:00



原住民族 語言屏東學習中心 112-2開課班別

學習班



報名時間：即日起至 **02/15 12:00** 截止
開課時間：113.02.19 - 113.06.22
報名連結：[HTTPS://REURL.CC/RWZB2E](https://reurl.cc/rwzb2e)

學分班



報名時間：即日起至 **02/15 12:00** 截止
開課時間：113.02.19 - 113.06.22
報名連結：[HTTPS://REURL.CC/K40RON](https://reurl.cc/k40ron)

※ 報名方式：網路線上報名

※ 報名結果以E-MAIL、粉絲專業、簡訊通知。

主辦單位：原住民族委員會

承辦單位：原住民族語言屏東學習中心

聯絡人：康源晉 先生

電話及信箱：(08)7663800轉14410 / sakilala@nptu.edu.tw